



## Resolution Changer BVE 2.6.3-hoz

### 1.0.0.1-es verzió

#### Mire jó a Reschanger?

A Reschanger forradalmi újdonságokat hoz a BVE2 háza tájára.

A program funkciói:

- Szakítva a BVE2 fix 640x480 képpontos méretével, a Reschanger tetszőleges képernyőfelbontás használatát teszi lehetővé, így a nagy felbontású monitorokon nagy méretben jelenhet meg a BVE2. Használhatjuk a BVE2-t például 1024x768-as, 1280x1024-es felbontással, de a széles képernyőkön használatos 1680x1050-es felbontás ugyanúgy lehetséges. És bármilyen másik is. Ha teljes képernyős üzemmódban kívánjuk futtatni a BVE-t, akkor egy lenyíló listából választhatunk egy nekünk megfelelő képernyőfelbontást.

- Megváltoztathatjuk a BVE2 paneleinek elrendezését. Lehetőség van a jobb oldali információs panel áthelyezésére a rajta megjelenő adatokkal együtt, de akár minimális méretűre is csökkenthetjük, hogy minél többet lássunk a pályából. Sőt, teljesen el is tüntethetjük az információs panelt. A Reschanger mindehhez előre beállított lehetőségeket kínál, egy lenyíló menüből választhatjuk ki a nekünk megfelelőt.

- Tetszőleges járművet választhatunk az elindítani kívánt pályához, mindezt az útvonalfájl módosítása, kézi szerkesztése nélkül. Ez a funkció azonban még nem működik tökéletesen.

- A nagy felbontás miatt jól jöhet, ha nagyítani tudjuk a járművek vezetőállását, hogy az illeszkedjen a program méretéhez. A Reschanger ezt is lehetővé teszi, némi plusz memóriahasználat árán. Ha meghagyjuk a vezetőállást eredeti méretében, akkor az a program bal alsó sarkában jelenik meg. Az olyan járműveknél, ahol a vezetőállás nem lóg bele a programablak pályát megjelenítő részébe, utóbbi talán jobb megoldás (például az Uchibo vonal járműve).

#### Rendszerkövetelmények

A program működéséhez a BVE 2.6.3-as változata és a .NET Keretrendszer 2.0 szükséges. A .NET Keretrendszer 2.0 letölthető a [Microsoft honlapjáról](#).

#### Letöltés

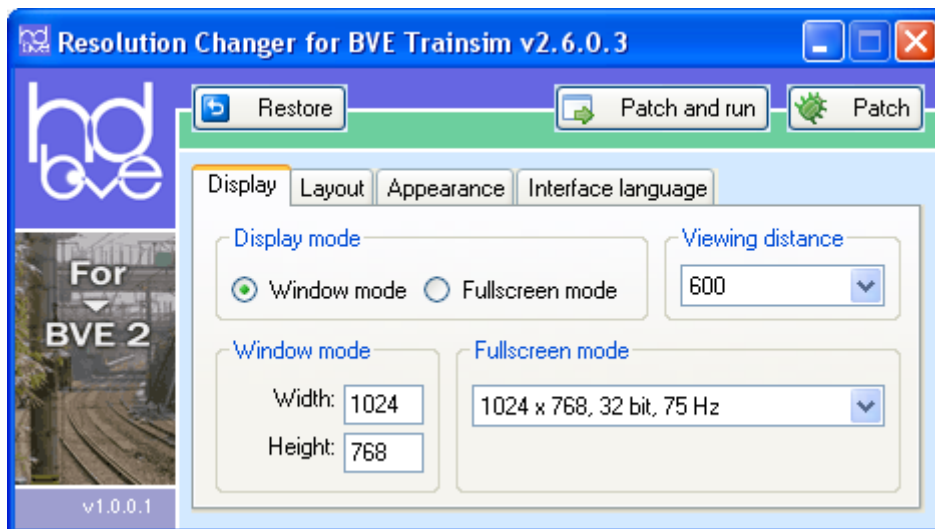
Ennyi bevezető után töltsük le a Reschangert. Ezt a következő oldalakról tehetjük meg:

[openbve.zxq.net](http://openbve.zxq.net)  
[BVE Klub.hu](http://BVE Klub.hu)

Letöltés után csomagoljuk ki a zip fájlt és a benne található *ResChangerBve2.exe* fájlt másoljuk be abba a könyvtárba, ahol a *bve.exe* is található (ez általában a következő: C:\Program Files\BVE).

## A reschanger használata

Dupla kattintással indítsuk el az előbb bemásolt ResChangerBve2.exe programot. Ekkor a következő kép tárul elénk:



Négy fület látunk a programon, rendre Display, Layout, Appearance, Interface language címmel. Indításkor a Display fül jelenik meg.

### Display fül

A Display fülön négyféle beállítási lehetőségünk van. A Display mode részben eldönthetjük, hogy a BVE2 alaplól ablakban (window mode) vagy teljes képernyőn (fullscreen mode) nyíljon-e meg (ezt a BVE2 indításakor módosíthatjuk). A Viewing distance menüben beállíthatjuk a BVE-ben használatos látótávolságot a lenyíló listából. Most jön a lényeg: a Window mode résznél beállíthatjuk a BVE programablakának általunk kívánt méretét. Itt tetszőleges számokat adhatunk meg, de természetesen kisebbet, mint a képernyőnk felbontása. A Fullscreen mode menüben pedig azt a képernyőfelbontást állíthatjuk be, amit a BVE2 teljes képernyős futtatásakor kívánunk használni.

### Layout fül

A Layout fülön a jobb oldali lenyíló listából kiválaszthatjuk a BVE2 paneljeinek elrendezését. Amint az egérrel rákattintunk egy lehetőségre, bal oldalt egy kép jelenik meg a kiválasztott nézetéről.

### Appearance fül

Az Appearance fül Interface elements részében kiválaszthatjuk, hogy vezetés közben milyen információkat kapjunk a BVE-től (célszerű mindet kipipálva hagyni, ne fozzuk meg magunkat semmilyen vezetés közbeni információtól). A Cab interpolation lenyíló menüjével választhatjuk ki, hogy akarjuk-e nagyítani járműveink vezetőállását. Ha az Original size lehetőséget meghagyjuk, akkor nem változik a vezetőállás, ha az Invisible lehetőséget választjuk, akkor pedig egyszerűen eltűnik a vezetőállás. Ha kipipáljuk a Display custom route and train selection on BVE startup kockát, a BVE indulásakor lehetőségünk lesz a pálya mellé tetszőleges járművet választani. Ahogy már írtam, ez a funkció azonban még nem működik tökéletesen. A Background elemnél a Color gombra kattintva a BVE információs paneljének az alapszínét módosíthatjuk, az Originalra kattintva pedig visszaállíthatjuk az eredeti színt.

### Interface language fül

Itt a Reschanger nyelvét választhatjuk ki, de alapesetben nem találunk itt semmilyen nyelvet.

### A módosítások alkalmazása

Ha végeztünk a beállításokkal, a Patch gombra kattintva alkalmazhatjuk azokat. Ha a beállítások alkalmazása után rögtön indítani is akarjuk a BVE2-t, kattintsunk a Patch and run gombra.

## A Reschanger eltávolítása, az eredeti BVE visszaállítása

Ha nem vagyunk elégedettek a Reschanger adta lehetőségekkel, egy gombnyomással visszaállíthatjuk az eredeti BVE-t, mindössze a Restore gombra kell kattintanunk a Reschangerben.

## A háttér

A Reschanger átnevezi a bve.exe fájlt BVE.exe.original-ra (ez az, amit a Restore gomb visszaállít) és létrehoz egy új bve.exe fájlt, amiben már a Reschangerben beállított értékek szerepelnek. Megjelenik egy Game.exe fájl is. Míg a bve.exe csak egy kis indítófájl, a Game.exe a valódi játék. Fontos: a BVE2-t továbbra is a bve.exe fájlal kell indítanunk (avagy a start menü megszokott parancsikonjával), különben a Reschanger beállításai nem érvényesülnek.

## No és a BVE4?

Letölthető a Reschanger BVE4-hez szánt változata is, ami a BVE2-eshez hasonló elveken működik. Jelen leírás azonban nem vonatkozik a BVE4-es Reschanger használatára és funkcióira.

## Egy példa

Az alábbi kép egy példa a Reschanger adta lehetőségekre: 1024x768-as ablakban ezúttal különös módon az Uchibo vonal motorvonata halad a Királyliget vonalon.



A leírást a program angol nyelvű dokumentációja alapján készítette: phontanka. 2008. március 24. (Frissítve: 2008. július 18.)