

# OPENBVE CSOMAGOK TELEPÍTÉSE

## Bevezetés

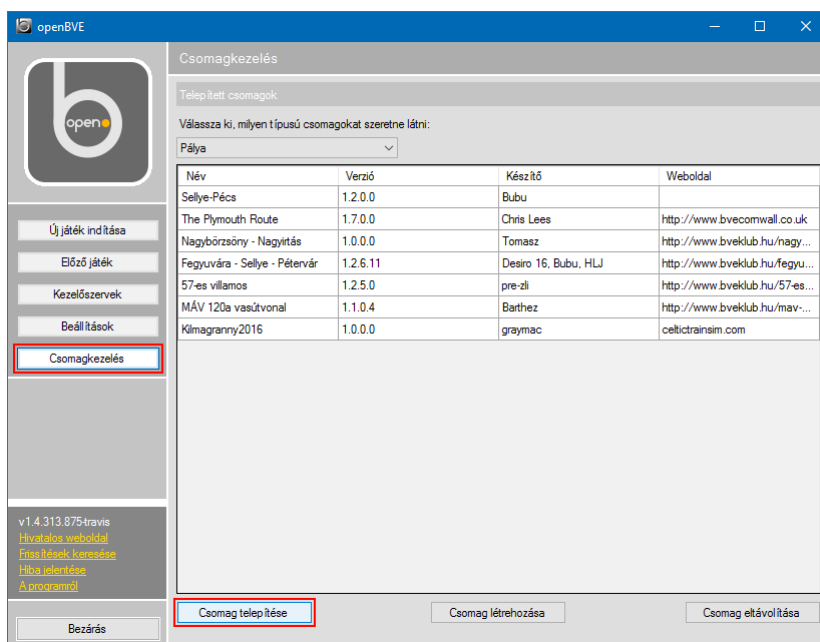
Az openBVE csomagok gyors és egyszerű pálya-, illetve vonattelepítést tesznek lehetővé. Csomagot telepíteni csak a Chris Lees által továbbfejlesztett openBVE-vel lehet. Ha ez nincs a gépeden, [töltsd le](#) és telepítsd fel.

Ha meg szeretnéd tartani a régi openBVE verziót, annak semmi akadálya, egyszerre több openBVE változat is a gépeden lehet.

Ezután tölts le pályákat és vonatokat, amik már csomagkezelős formátumban vannak. A BVE Klubon az ilyeneknél szerepel a *Telepíthető az openBVE csomagkezelőjével* · *Installable by openBVE's package manager* mondat. A csomagok .zip, .tgz vagy .bz2 kiterjesztésűek lehetnek.

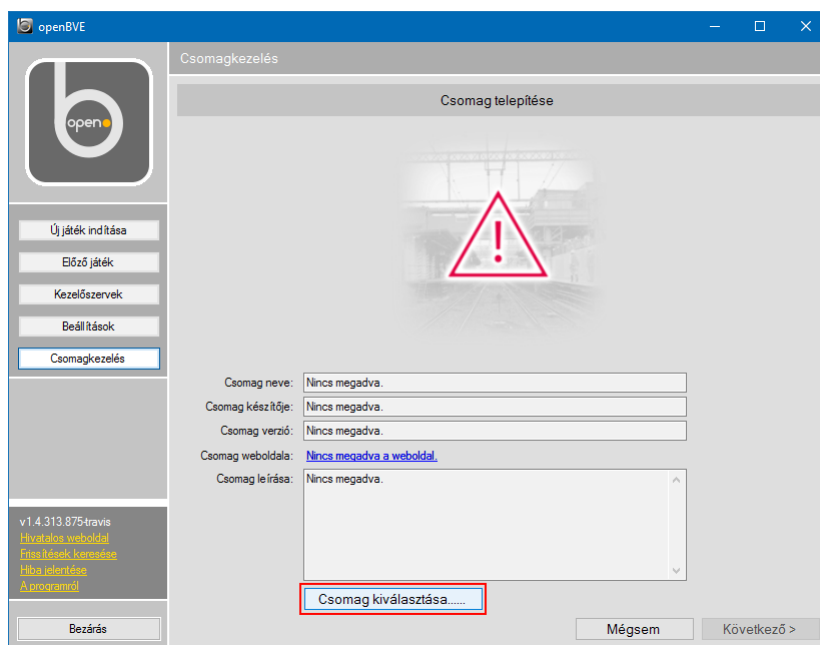
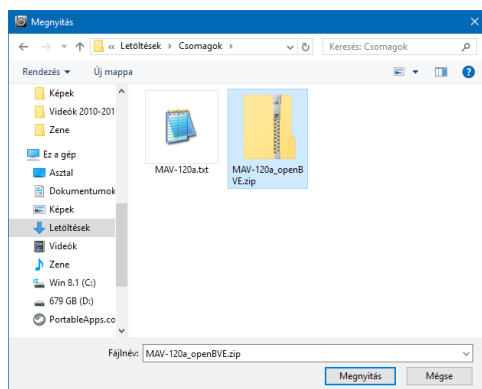
## Telepítés

Indítsd el az openBVE-t és menj a *Csomagkezelés* lapra. Itt alul három gombot fogsz látni. Kattints az elsőre, amin a *Csomag telepítése* felirat szerepel.

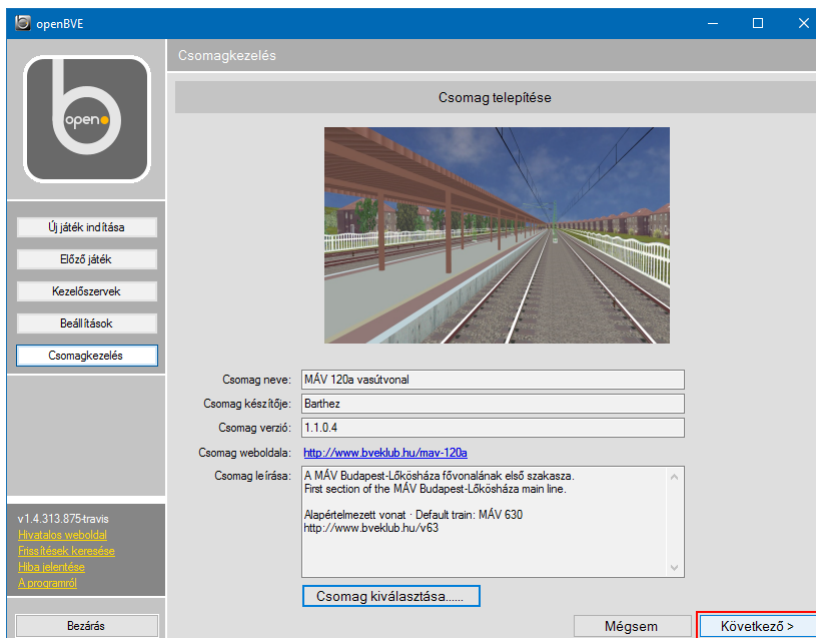


A következő képernyőn tudod kiválasztani, hogy melyik csomagot akarod telepíteni. Kattints a *Csomag kiválasztása...* gombra.

Ekkor megjelenik egy tallózó ablak, válaszd ki benne a csomagot.

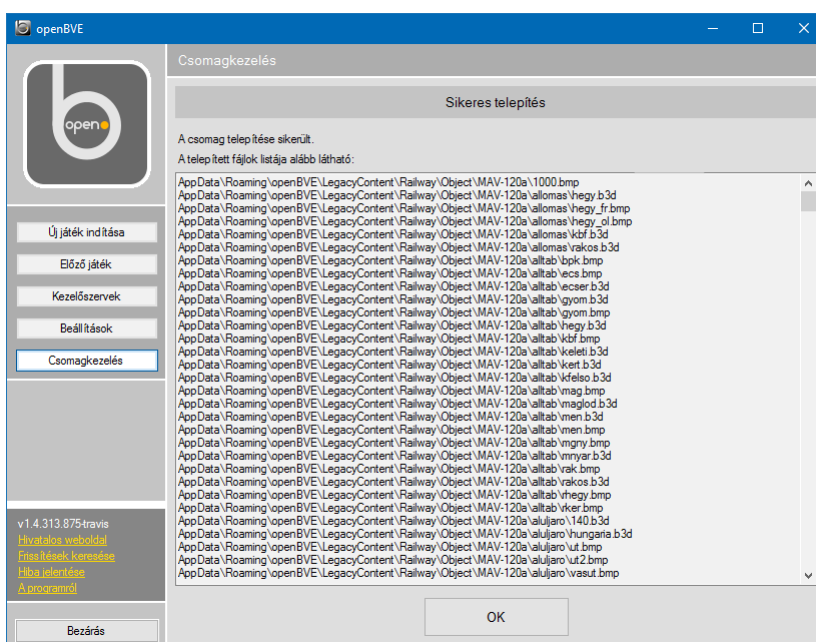


Ezzel betöltődnek a pálya vagy vonat adatai és a képe. Ha megnézted, illetve elolvastad őket, kattints alul a **Következő** gombra. Ekkor elkezdődik a telepítés.



Amikor véget ér a telepítés, kapsz egy értesítést róla egy újabb ablakban. Itt kattints az OK-ra, és már mehetsz is az **Új játék indítása** lapra játszani az új pályával vagy vonattal.

Voilà! Ilyen egyszerű!



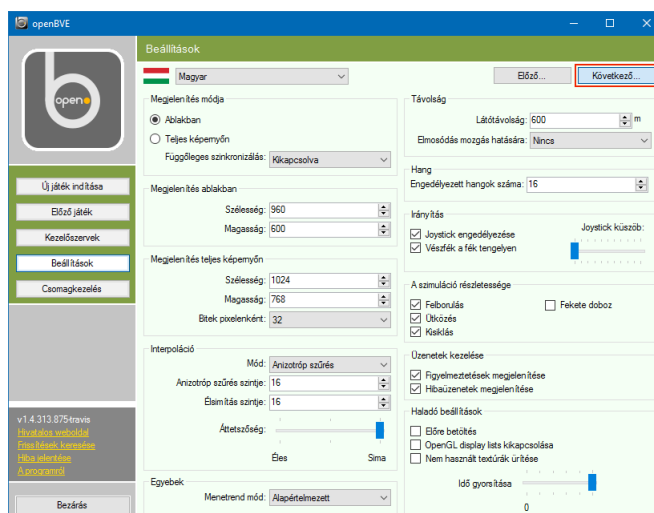
## A csomagok helye – technikai információk

A csomagok alapesetben a következő könyvtárba települnek:

- Windowson: C:/Users/Felhasználónév/AppData/Roaming/openBVE/LegacyContents
- Linux: /home/Felhasználónév/.config/openBVE/LegacyContents

Ezek rejtett könyvtárak, kézzel macerás elérni őket, bár erre nem nagyon van szükség. Ha te inkább máshol tárolnád a pályáidat, vonataidat ezt beállíthatod a **Beállítások** lapon. Ez akkor jó, ha korábról, vagyis a csomagkezelő előttről nagy telepített gyűjteményed van.

Ha meg szeretnéd változtatni a könyvtárak helyét, menj a **Beállítások** lapra, és a jobb felső sarokban kattints a **Következő...** gombra.



Itt már szükség lesz egy kis hozzáértésre, meg kell ismerned az openBVE könyvtárszerkezetét. Van két főkönyvtár, a *Railway* és a *Train*. A Railwayben van három alkönyvtár *Object*, *Route* és *Sound* néven, ezekben vannak a pályák. A Train könyvtárban a vonatok mappái találhatóak.

Nos, ezen a lapon lehet a *Railway* és a *Train* könyvtárak helyét beállítani. Ha szeretnéd, állítsd át őket a már meglévő gyűjteményed ilyen nevű könyvtárára a *Tallózás* gomb használatával.

Beállítások

Magyar

Előző... Következő...

Csomagkezelés

Pályák telepítési könyvtára: C:\Users\BVE\AppData\Roaming\openBVE\LegacyContent\Railway Tallózás...

Vonatok telepítési könyvtára: C:\Users\BVE\AppData\Roaming\openBVE\LegacyContent\Train Tallózás...

Egyebek telepítési könyvtára: C:\Users\BVE\AppData\Roaming\openBVE\LegacyContent\Other Tallózás...

Csomag tömörítésének formátuma: LZMA ZIP (.zip)

Írta: Phonteus Nevolius

2016. december 8.

<http://www.bveklub.hu>

Licenz: CC-BY-SA